

Bauernhof in Kauf bis Roccaverano



300 mq | Zimmer: 2 | Räume: 12

Außergewöhnliche Unterkünfte in super Panorama-Lage. Ein Grundstück an der Spitze eines Hügels mit Land abfallend bis auf einen guten Teil. Die Gebäude sind 2 die erste größere hat die typische L-förmigen Grundriss. Die Abteilung sieht 2 getrennte Wohneinheiten mit ex 2 Zugangstrepfen. Jede Einheit besteht aus Küche, Wohnzimmer, 2 Zimmer. Dann gibt es eine Ergänzung, die 2 Bäder, eines im Erdgeschoss und eines im ersten Stock umfasst. Dann gibt es im Erdgeschoss mit 2 ehemaligen ex-Aparte Ställe und auf der ersten Etage ehemaligen Scheune. Immer im Erdgeschoss eine offene Zimmer, Veranda.

Das andere Gebäude ist eine ehemalige Rake mit Backofen, sehr schön und groß für den Typ.

Das Gebäude besteht aus Stein teilweise Ansicht teilweise verputzt. Nur ein paar Scheune Tamponade Ziegel ist. Wasser, Strom. Strada Comunale Asfaltrata und dann 150 m von den Schotterweg.

Zertifizierungen

Energieklasse:

Details

Objektcode: 2941

Verkauf/Vermietung: Kauf

Typologie: Bauernhof

Region: Piemonte

Provinz: Asti

Gemeinde: Roccaverano

Ricordiamo che le informazioni contenute nella scheda e riguardanti gli immobili proposti sono generali, non sono vincolanti e non hanno natura contrattuale

Immobiliare IPI

Via Fratelli Francia, 26 - Cairo Montenotte (SV) - Telefon 0195090590 Fax 019504378

info@immobiliareipi.it - <https://www.immobiliareipi.it>

Mwst.Nr. 01083550093

Preis: € 250.000 verhandelbar

qm insgesamt: 300 mq

Zimmer: 2

Räume: 12

Erhaltungszustand: Renovierungsbedürftig

Stock: mehrstöckig

Gesamt-Etagen: 2

Autonome Heizung: Ohne

Parkplatz: ungedeckt

Aufzug: Ja

aktueller Status: Frei zur notariellen Urkunde

verfügbar: Ja

Balkone: vorhanden

Garten: privat, 130.000 mq

Küche: Wohnküche

Box: doppelt, 30 mq

Eckdaten

Lagerraum

Weinkeller

Kamin

Holzrahmen

Fensterläden

Land: Hügelland

Standort: keine Angabe

Zugang

Panoramaaussicht

Wasser: Gemeindewasser

Abwasserkanalisation: keine Angabe

Gemüsegarten

Gas: keine Angabe

Brunnen

Dach

Strom

Zweifamilienhaus

Außenbereich

Parken

Gargae

Boden

Abstand zum Meer

Entfernung zu Skipisten

Abstand zum Krankenhaus

Land: 130000 m²





Ricordiamo che le informazioni contenute nella scheda e riguardanti gli immobili proposti sono generali, non sono vincolanti e non hanno natura contrattuale

Immobiliare IPI

Via Fratelli Francia, 26 - Cairo Montenotte (SV) - Telefon 0195090590 Fax 019504378

info@immobiliareipi.it - <https://www.immobiliareipi.it>

Mwst.Nr. 01083550093



Ricordiamo che le informazioni contenute nella scheda e riguardanti gli immobili proposti sono generali, non sono vincolanti e non hanno natura contrattuale

Immobiliare IPI

Via Fratelli Francia, 26 - Cairo Montenotte (SV) - Telefon 0195090590 Fax 019504378

info@immobiliareipi.it - <https://www.immobiliareipi.it>

Mwst.Nr. 01083550093





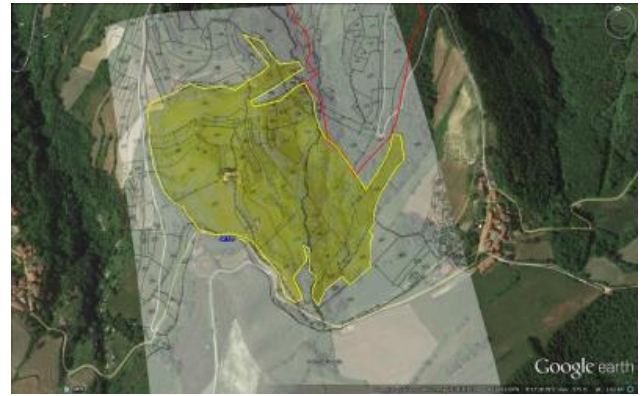
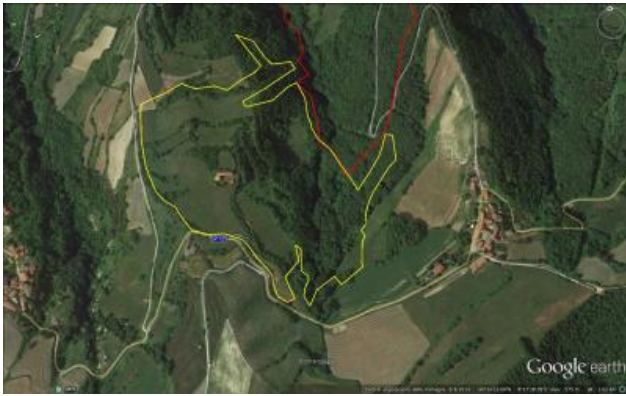
Ricordiamo che le informazioni contenute nella scheda e riguardanti gli immobili proposti sono generali, non sono vincolanti e non hanno natura contrattuale

Immobiliare IPI

Via Fratelli Francia, 26 - Cairo Montenotte (SV) - Telefon 0195090590 Fax 019504378

info@immobiliareipi.it - <https://www.immobiliareipi.it>

Mwst.Nr. 01083550093



Ricordiamo che le informazioni contenute nella scheda e riguardanti gli immobili proposti sono generali, non sono vincolanti e non hanno natura contrattuale

Immobiliare IPI

Via Fratelli Francia, 26 - Cairo Montenotte (SV) - Telefon 0195090590 Fax 019504378

info@immobiliareipi.it - <https://www.immobiliareipi.it>

Mwst.Nr. 01083550093