

## Haus in Kauf bis Piana Crixia Zone: Pontevecchio



### 120 mq | Badezimmer: 1 | Zimmer: 2 | Räume: 8

Ligurische Langhe, Piana Crixia auf den Hügeln hinter dem Ligurischen Meer, in einer sehr günstigen Gegend des Dorfes, aber mit großer Privatsphäre, zu verkaufen Einfamilienhaus mit Land und ein weiteres Gebäude mit Lager und Holzofen.

Der Zugang zum Haus erfolgt durch ein Tor, das einen großen Teil des Grundstücks abgrenzt.

Der Eingang befindet sich auf einem schönen Bogengang, wo wir im Erdgeschoss, eine geräumige Taverne, eine große Garage und den Zugang zum Treppenhaus, das zum Wohnbereich im ersten Stock führt, finden.

Wenn man die Marmortreppe hinaufsteigt, gelangt man in den Wohnbereich, der aus einer Küche mit einem Balkon, der sich über einen Teil der Vorderseite des Hauses erstreckt, einem Doppelwohnzimmer, 2 großen Schlafzimmern, einem Badezimmer aus den 1980er Jahren mit Badewanne und einem Hauswirtschaftsraum mit Zugang zum Dachboden besteht.

Trotz der Tatsache, dass die Immobilie aus den 1980er Jahren stammt und mit Details aus der Zeit ausgestattet ist (Tapeten, Keramikböden mit Holzeffekt, Fensterrahmen aus Aluminium der ersten Generation), ist sie perfekt gepflegt, so dass sie sofort bewohnbar und in allen Innen- und Außenbereichen nutzbar ist.

Der Dachboden ist hoch am First, die Fassade wurde kürzlich erneuert und das Dach wird immer kontrolliert und gewartet.

Heizung mit Gasflaschenheizung und Heizkessel, aber Methan wird am Tor bereitgestellt, es wird nur die Verbindungsleitung zwischen

dem Tor (wo die Leitung ankommt) und dem Haus benötigt. Gemeinschaftswasser und Kanalisation.

Rundum gepflegter Garten von 1.646 qm, mit einem Brunnen, der an die Wasserleitung angeschlossen ist, noch ein Gebäude mit Ofen, weiterer Garage und Scheune darüber, hinter dem Haus.

Schöne Lage und Südlage auf einem grünen Hügel, der Teil des Regionalparks Piana Crixia ist, wo wir die einzigen Calanque-Formationen in Ligurien und eine sehr reiche Vielfalt an wilder Flora mit der Anwesenheit von 13 Arten von Orchideen finden können.

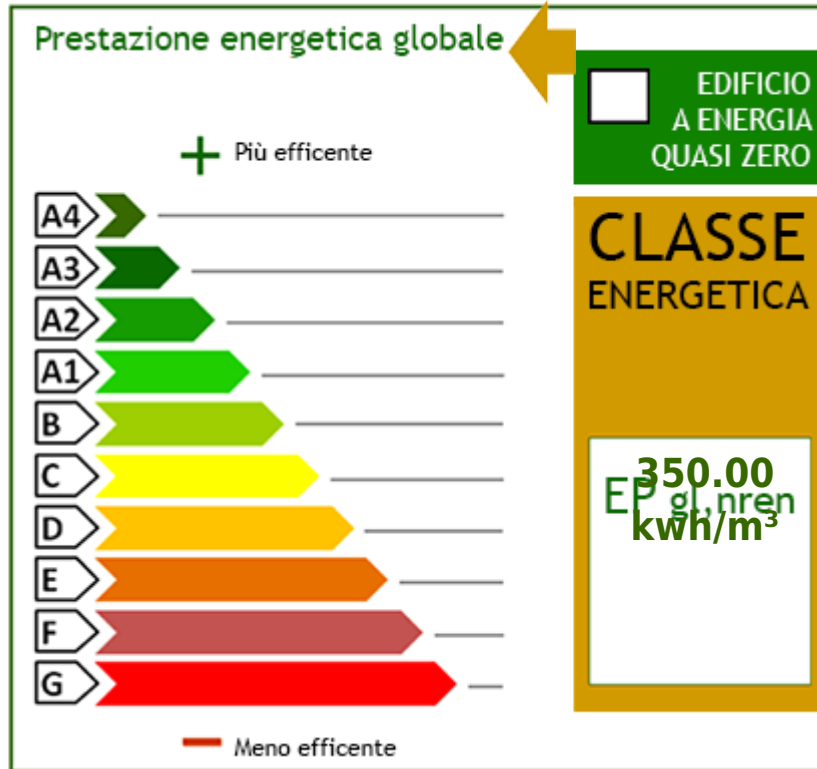
Ideal als Erst- oder Zweitwohnsitz, das Meer ist in 30 Minuten und die Skipisten in etwa 60 Minuten zu erreichen. Schöne Gelegenheit.

## Details

<b>Objektcode:</b> 5871	<b>Verkauf/Vermietung:</b> Kauf
<b>Typologie:</b> Haus	<b>Region:</b> Liguria
<b>Provinz:</b> Savona	<b>Gemeinde:</b> Piana Crixia
<b>Zone:</b> Pontevecchio	<b>Preis:</b> € 155.000
<b>qm insgesamt:</b> 120 mq	<b>Zimmer:</b> 2
<b>Badezimmer:</b> 1	<b>Räume:</b> 8
<b>Erhaltungszustand:</b> Diskret	<b>Stock:</b> auf zwei Ebenen
<b>Gesamt-Etagen:</b> 2	<b>Autonome Heizung:</b> Autonom
<b>Parkplatz:</b> überdacht	<b>Alter der Konstruktion:</b> 1990
<b>aktueller Status:</b> Frei zur notariellen Urkunde	<b>verfügbar:</b> Ja
<b>Terrasse:</b> vorhanden	<b>Garten:</b> privat, 1.646 mq
<b>Seedistanz:</b> 30 mt.	<b>Küche:</b> Wohnküche
<b>Box:</b> einzeln	

## Eckdaten

Terrasse: 20 m <sup>2</sup>	Lagerraum	Weinkeller
Kamin	Elektroanlage: genormt	Dusche
Aluminiumrahmen	Rollläden	Land: Flachland
Standort: auf dem Lande	Zugang	Panoramaaussicht
Wasser: Gemeindewasser	Abwasserkanalisation: städtische Kanalisation	Gemüsegarten
Gas: keine Angabe	Brunnen	Dach
Strom	Außenbereich	Parken
Gargae	Boden	Abstand zum Meer
Entfernung zu Skipisten	Abstand zum Krankenhaus	Badezimmer Wasser
Land: 1646 m <sup>2</sup>		









Ricordiamo che le informazioni contenute nella scheda e riguardanti gli immobili proposti sono generali, non sono vincolanti e non hanno natura contrattuale

**Immobiliare IPI**

Via Fratelli Francia, 26 - Cairo Montenotte (SV) - Telefon 0195090590 Fax 019504378

info@immobiliareipi.it - <https://www.immobiliareipi.it>

Mwst.Nr. 01083550093



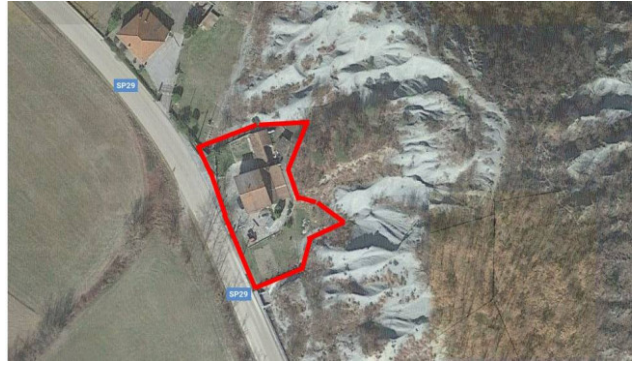
Ricordiamo che le informazioni contenute nella scheda e riguardanti gli immobili proposti sono generali, non sono vincolanti e non hanno natura contrattuale

**Immobiliare IPI**

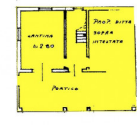
Via Fratelli Francia, 26 - Cairo Montenotte (SV) - Telefon 0195090590 Fax 019504378

info@immobiliareipi.it - <https://www.immobiliareipi.it>

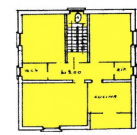
Mwst.Nr. 01083550093



PIANO TERRENO



PIANO PRIMO



PIANO TERRENO

