

## Zone: Pontevocchio



### 300 m2 | Badkamers: 3 | Slaapkamers: 4 | Kamers: 10

Ligurische Ligurische Zee achterland Langhe kan worden bereikt in ongeveer 25 minuten, het groen van het Parco Regionale di Piana Crixia (SV), mooi pand bestaande uit een vervaardigde behuizing en een andere dienst gebouw omgeven door uitstekende stuk grond volledig omheind. De gebouwen zijn in een verhoogde positie en hebben een prachtig uitzicht, bereikbaar met road County Road genieten van een aangename privacy en tegelijkertijd zijn zeer dicht bij alle diensten die u kunt lopen.

De behuizing van het hoofdgebouw is afgeleid van een oude gerestaureerde landhuis, dat heeft de originele kenmerken behouden, maar volledig in de structuurfondsen en het inbarnamente klaar met smaak en kwaliteit. De structuur bestaat uit twee verdiepingen toegankelijk zowel vanuit de grond.

De bovenkant heeft twee ingangen en binnen heeft een aantal verschillende niveaus die beweging en originaliteit te aan uw huis geven. We vinden een mooie kookhoek, groot en goed georganiseerd, die vervolgens verder met een deel in de woonkamer en eetkamer. Een andere salastudio, drie slaapkamers, twee badkamers en een hal voltooien het volume. De houten ramen met dubbele beglazing zijn ook draaien, terracotta, keramische Baden. De afwerking van de heerlijke smaak. Uit dit gebied, met een interne trap leidt naar het lagere niveau die is nog steeds rechtstreeks bereikbaar vanaf buiten wordt dit alles ontblootte buiten behalve een muur die blind blijft. De afdeling van de ladder een mooi model met de originele oude stenen gewelf, vervolgens een grote taverna met badkamer ptanzo zithoek, grote open haard. Op deze manier het communiceert met een grote ruimte hal waar zich ook de directe ingang aan de begane grond buiten. Nog steeds met acceso van de hal een kleine slaapkamer en een mooie badkamer. In dit deel zijn de afwerkingen van fantastische smaak en evenwicht, de gewelfde deur en Windows allemaal in hout met dubbele beglazing. Het hele huis wordt verkocht met complete inrichting aanwezig behalve een paar stukjes.

Het tweede gebouw, dat dringt aan op de binnenplaats voor het hoofdhuis, is een voormalige fienilemagazzino in structuur gerenoveerd met nieuw dak gemaakt van kastanjehout. De interne dimensie is 40 vierkante meter hoogte en dus eventueel met mezzanine. Om te

testen uit een stedelijk oogpunt maar een mooie dependance zou kunnen worden. Het terrein park is 2900 m2 omheind met twee ingangen, een voetganger en een oprijlaan, die toegang via een oprijlaan naar het huis geeft. Alles in het gazon, Tuin, boomgaard. PIN er is een bron. Drinkwater uit de waterwerken, elektriciteit, methaan dient ook de autonome verwarmingssysteem, de rioleringen.

## Informatie over het huis

|  |   |
|--|---|
| <b>Referentie code:</b> 5013                     | <b>Te koop / Te huur:</b> Verkoop                       |
| <b>Type (Appartement, villa, etc):</b> Herenhuis | <b>Provincie:</b> Liguria                               |
| <b>Provincie:</b> Savona                         | <b>Gemeente:</b> Piana Crixia                           |
| <b>Zone:</b> Pontevecchio                        | <b>Prijs:</b> € 225.000                                 |
| <b>Totale M2:</b> 300 m2                         | <b>Slaapkamers:</b> 4                                   |
| <b>Badkamers:</b> 3                              | <b>Kamers:</b> 10                                       |
| <b>Staat van conservering:</b> Top               | <b>Verdiepingstype:</b> Verdeeld over twee verdiepingen |
| <b>Totaal aantal verdiepingen:</b> 2             | <b>Centrale verwarming:</b> Zelf regulerend             |
| <b>Parkeerplaats:</b> Overdekt                   | <b>Huidige conditie:</b> Leegstaand op moment van akte  |
| <b>verkrijgbaar:</b> Ja                          | <b>Tuin:</b> Privé, 2.500 m2                            |
| <b>Afstand tot de zee:</b> 25.000 mtr            | <b>Keuken:</b> Woonkeuken                               |

## Kenmerken

|                             |   |                                   |
|-----------------------------|---|-----------------------------------|
| Tv antenne: Automatisch     | Kast                                    | Kelder: 5 m <sup>2</sup>          |
| Openhaard                   | Elektriciteitssysteem: Voldoet aan norm | Douche                            |
| Houten kozijnen             | Luiken                                  | Terrein type: Niet gespecificeerd |
| Overige positie: Platteland | Uitzicht                                | Water: Gemeentelijk               |
| Riolering: Gemeentelijk     | Groentetuin                             | Gas: Methaan                      |
| Waterput                    | Dak                                     | Licht                             |
| Buitengebied                | Parkeerplaats                           | Garage                            |
| Vloer                       | Afstand tot de zee                      | Afstand tot ski resort            |
| Afstand tot ziekenhuis      | Bad                                     | Terrein: 2500 m <sup>2</sup>      |















Ricordiamo che le informazioni contenute nella scheda e riguardanti gli immobili proposti sono generali, non sono vincolanti e non hanno natura contrattuale

**Immobiliare IPI**

Via Fratelli Francia, 26 - Cairo Montenotte (SV) - Telefono 0195090590 Fax 019504378

info@immobiliareipi.it - <https://www.immobiliareipi.it>

BTW nr 01083550093









Ricordiamo che le informazioni contenute nella scheda e riguardanti gli immobili proposti sono generali, non sono vincolanti e non hanno natura contrattuale

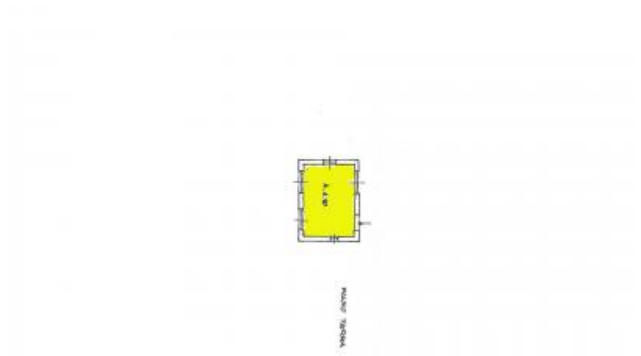
**Immobiliare IPI**

Via Fratelli Francia, 26 - Cairo Montenotte (SV) - Telefono 0195090590 Fax 019504378

info@immobiliareipi.it - <https://www.immobiliareipi.it>

BTW nr 01083550093





Ricordiamo che le informazioni contenute nella scheda e riguardanti gli immobili proposti sono generali, non sono vincolanti e non hanno natura contrattuale

**Immobiliare IPI**

Via Fratelli Francia, 26 - Cairo Montenotte (SV) - Telefono 0195090590 Fax 019504378

info@immobiliareipi.it - <https://www.immobiliareipi.it>

BTW nr 01083550093