



400 m2 | Badkamers: 4 | Slaapkamers: 7 | Kamers: 17

Langhe di Alba, in Cortemilia, boerderij te koop met bijgebouwen van ongeveer 400 m² en 50.000 m² grond.

De woning is gelegen in het midden van de groene heuvels van Langhe in een dominante en panoramische positie. Het complex raakt de achterkant met een ander gebouw van derden, maar is volledig onafhankelijk en heeft geen erfdienstbaarheid of gemeenschap met de buurman.

De toegang is via een privéweg die naar de accommodatie leidt en eindigt op de binnenplaats. Het pand bestaat uit verschillende gebouwen, het hoofdgebouw, verdeeld in twee delen, met een deel woningen en een gedeelte met diensten met groot magazijn, opslagruimte, een ander volledig onafhankelijk gebouw dat momenteel is geregistreerd en wordt gebruikt als een magazijn, op twee verdiepingen, maar al ontworpen om een autonoom woonverblijf te worden met voldoende ruimte, ten slotte andere servicepunten, ovens, gereedschapsschuren:

Het hoofdhuis is verdeeld in een huis op de begane grond met een grote keuken met prachtige bakstenen gewelven, een slaapkamer, een recente badkamer, een hal. Betegelde vloeren, houten ramen, klimaatregeling met thermokooker en, op het bovenste niveau, een andere keuken met toegang tot een terras van 40m², 2 grote slaapkamers, woonkamer en badkamer. Hier zijn de afwerkingen recenter.

Nog steeds op de begane grond in het deel van het gebouw naast het eerste appartement hebben we een tweede studio-appartement met een volledig onafhankelijke ingang en badkamer, die op verzoek kan worden gehuurd.

Boven de studio nog een verhoogde eenheid met aparte ingang van buiten trappen, dit deel is erg laag en hoewel het is ingericht en voorbereid als een bewoonbaar deel, is het moeilijk te exploiteren, het bestaat uit een open keuken, badkamer en slaapkamer.

Laatste ruimte gebruikt voor huisvesting, ook op de begane grond met aparte ingang, nog een tweekamerappartement met woonkamer, badkamer en slaapkamer.

Naast het laatste tweekamerappartement bevindt zich een overdekte berging van ongeveer 90 m² die wordt gebruikt als opslag en schuurtje met ketelruimte en voorzieningen. Heel hoog.

Ook in het pand, maar onafhankelijk, een ander twee verdiepingen tellend gebouw momenteel magazijn / opslag, maar ontworpen om een onafhankelijk huis van ongeveer 90 m² te worden.

Dienstgebouw met oven, berbecue, etc.

Elke unit heeft zijn eigen LPG-ketel (2 donuts), alle nutsvoorzieningen, zelfs bronwater

Fossa imoff

Oprit in het laatste stuk dat naar het eigendom leidt. Ideaal voor grote gezinnen of voor diegenen die een onthaalbedrijf willen creëren in een gebied dat een zeer sterk toeristisch belang ondervindt vanwege de beweging van wijn en noten.

Certificaten

Energie label:

Informatie over het huis

Referentie code: 5088

Te koop / Te huur: Verkoop

Type (Appartement, villa, etc): Huis

Provincie: Piemonte

Provincie: Cuneo

Gemeente: Cortemilia

Prijs: € 275.000 vraagprijs

Totale M2: 400 m2

Slaapkamers: 7

Badkamers: 4

Kamers: 17

Staat van conservering: Fatsoenlijk

Verdiepingstype: Meerdere verdiepingen

Totaal aantal verdiepingen: 2

Centrale verwarming: Zelf regulerend

Parkeerplaats: Overdekt

Gebouw leeftijd: 1980

Huidige conditie: Leegstaand op moment van akte

verkrijgbaar: Ja

Balkon: Aanwezig

Terras: Aanwezig, 40 m2

Tuin: Privé, 50.000 m2

Keuken: Woonkeuken

Schuur: Schuurtje

Kenmerken

Terras: 40 m²

Tv antenne: Automatisch

Tv satelliet: Automatisch

Kast

Kelder

Openhaard

Telefoon

Douche

Houten kozijnen

Terras: 40 m²

Luiken

Tv antenne: Automatisch

Terrein type: Terras

Overige positie: Niet gespecificeerd

Tv satelliet: Automatisch

Kast

Toegang

Kelder

Uitzicht

Openhaard

Telefoon

Water: Gemeentelijk

Douche

Houten kozijnen

Riolering: Imhoff septic

Luiken

Speciale installaties

Groentetuin

Terrein type: Terras

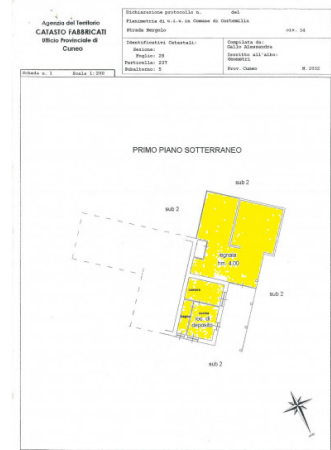
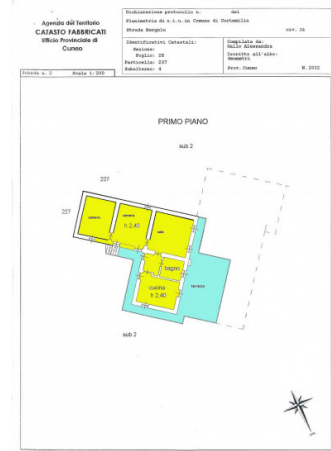
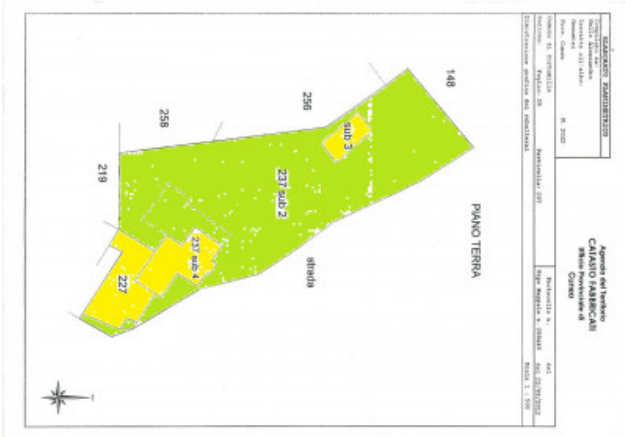
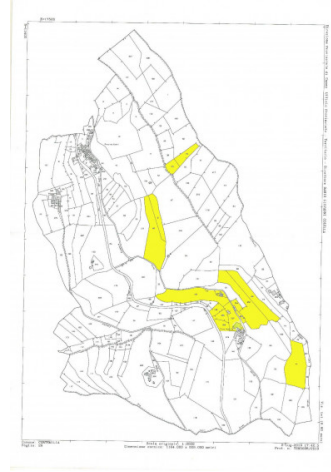
Overige positie: Niet gespecificeerd

Gas: GPL

Waterput

Toegang

Dak	Uitzicht	Licht
Geschikt voor twee families	Water: Gemeentelijk	Buitengebied
Parkeerplaats	Riolering: Imhoff septic	Garage
Speciale installaties	Vloer	Groentetuin
Afstand tot de zee	Gas: GPL	Afstand tot ski resort
Waterput	Afstand tot ziekenhuis	Dak
Bad	Licht	Terrein: 50000 m ²
Geschikt voor twee families	Buitengebied	Parkeerplaats
Garage	Vloer	Afstand tot de zee
Afstand tot ski resort	Afstand tot ziekenhuis	Bad
Terrein: 50000 m ²		



Ricordiamo che le informazioni contenute nella scheda e riguardanti gli immobili proposti sono generali, non sono vincolanti e non hanno natura contrattuale

Immobiliare IPI
 Via Fratelli Francia, 26 - Cairo Montenotte (SV) - Telefono 0195090590 Fax 019504378
 info@immobiliareipi.it - https://www.immobiliareipi.it
 BTW nr 01083550093











Ricordiamo che le informazioni contenute nella scheda e riguardanti gli immobili proposti sono generali, non sono vincolanti e non hanno natura contrattuale

Immobiliare IPI

Via Fratelli Francia, 26 - Cairo Montenotte (SV) - Telefono 0195090590 Fax 019504378

info@immobiliareipi.it - <https://www.immobiliareipi.it>

BTW nr 01083550093



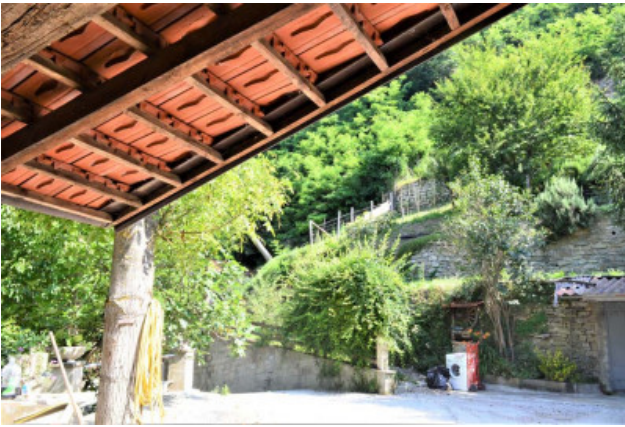
Ricordiamo che le informazioni contenute nella scheda e riguardanti gli immobili proposti sono generali, non sono vincolanti e non hanno natura contrattuale

Immobiliare IPI

Via Fratelli Francia, 26 - Cairo Montenotte (SV) - Telefono 0195090590 Fax 019504378

info@immobiliareipi.it - <https://www.immobiliareipi.it>

BTW nr 01083550093







Ricordiamo che le informazioni contenute nella scheda e riguardanti gli immobili proposti sono generali, non sono vincolanti e non hanno natura contrattuale

Immobiliare IPI

Via Fratelli Francia, 26 - Cairo Montenotte (SV) - Telefono 0195090590 Fax 019504378

info@immobiliareipi.it - <https://www.immobiliareipi.it>

BTW nr 01083550093