



200 m2 | Badkamers: 1 | Slaapkamers: 2 | Kamers: 7

Spigno Monferrato, 40 minuten van zee, net buiten het centrum van het dorp, bereikbaar in 10 minuten te voet, in een verhoogde positie met een prachtig panoramisch uitzicht, bereikbaar via een gemeenschappelijke weg, huis direct bewoonbaar met 1000 m² tuin. Het huis bestaat uit twee verdiepingen met ingang vanaf een eigen binnenplaats, afgesloten door een poort, en omgeven door een stuk grond deels in stroken voor een moestuin of andere.

De begane grond bestaat uit zeer hoge kamers gebruikt als garages, magazijnen en opslagruimten. Binnen het eigendom bronwaterput. Trap toegang tot de eerste verdieping waar we het woongedeelte vinden met ingang op gang die toegang geeft tot de hal. 2 slaapkamers, keuken en badkamer. Aan de gehele voorzijde van het huis zeer groot terras. Op het dak verder een panoramisch terras.

Het huis is structureel in orde met nieuw dak, de interieurs zijn jaren '80 - '90 met keramische vloeren en een houten kamer, de ramen en deuren zijn van dubbel glas aluminium en aluminium luiken. Er is onafhankelijke methaanverwarming, aansluiting op de gemeentelijke riolering, elektrisch licht, methaan, telefoon. Zowel geschikt als eerste woning en als tweede huis, de privé locatie maar niet ver van het stadscentrum is aangenaam en de afstand tot de zee maakt het geschikt als vakantiehuis op minder dan een uur van de stranden en minder dan 90 minuten van de skipistes.

Certificaten

Energie label:

.....

Informatie over het huis

Referentie code: 5103

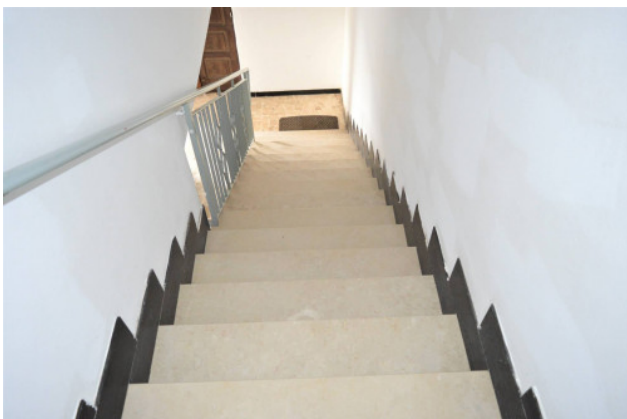
Te koop / Te huur: Verkoop

.....

Type (Appartement, villa, etc): Huis	Provincie: Piemonte
Provincie: Alessandria	Gemeente: Spigno Monferrato
Prijs: € 120.000 vraagprijs	Totale M2: 200 m2
Slaapkamers: 2	Badkamers: 1
Kamers: 7	Staat van conservering: Goed
Centrale verwarming: Zelf regulerend	Parkeerplaats: Open
verkrijgbaar: Ja	Terras: Aanwezig, 20 m2
Tuin: Privé, 1.000 m2	Afstand tot de zee: 540 mtr
Keuken: Woonkeuken	Schuur: Dubbele, 50 m2

Kenmerken

Tv antenne: Automatisch	Kast	Kelder: 30 m ²
Openhaard	Parket	Telefoon
Terras: 30 m ²	Elektriciteitssysteem: Voldoet aan norm	Douche
Tv antenne: Automatisch	Alluminium kozijnen	Kast
Luiken	Kelder: 30 m ²	Terrein type: Terras
Openhaard	Overige positie: Platteland	Parket
Telefoon	Toegang	Uitzicht
Elektriciteitssysteem: Voldoet aan norm	Douche	Water: Gemeentelijk
Alluminium kozijnen	Rivier/Beek	Luiken
Riolering: Gemeentelijk	Terrein type: Terras	Groentetuin
Overige positie: Platteland	Gas: Methaan	Toegang
Waterput	Uitzicht	Dak
Licht	Water: Gemeentelijk	Buitengebied
Rivier/Beek	Parkeerplaats	Garage
Riolering: Gemeentelijk	Vloer	Groentetuin
Afstand tot de zee	Gas: Methaan	Afstand tot ski resort
Waterput	Afstand tot ziekenhuis	Dak
Bad	Licht	Buitengebied
Terrein: 1000 m ²	Parkeerplaats	Garage
Vloer	Afstand tot de zee	Afstand tot ski resort
Afstand tot ziekenhuis	Bad	Terrein: 1000 m ²



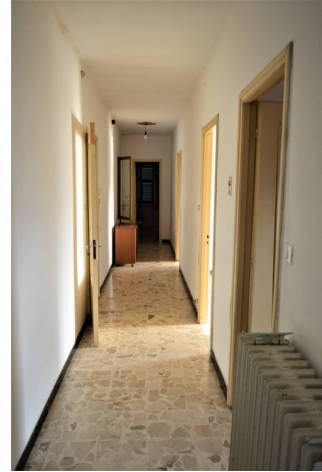
Ricordiamo che le informazioni contenute nella scheda e riguardanti gli immobili proposti sono generali, non sono vincolanti e non hanno natura contrattuale

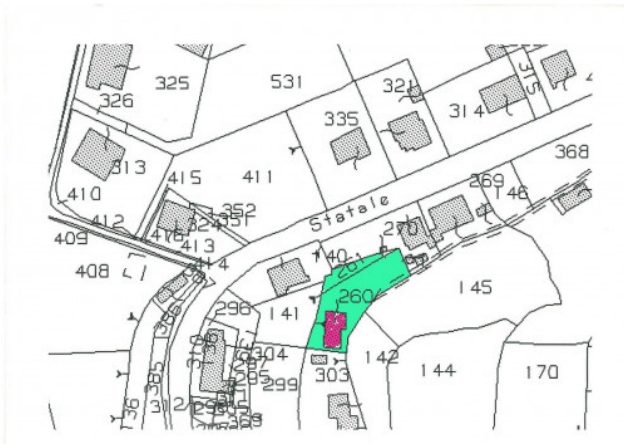
Immobiliare IPI

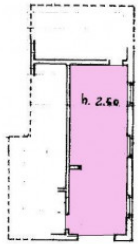
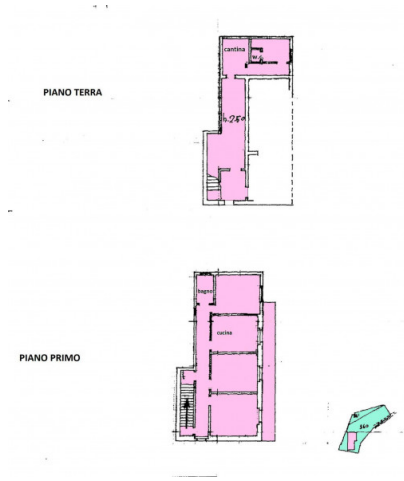
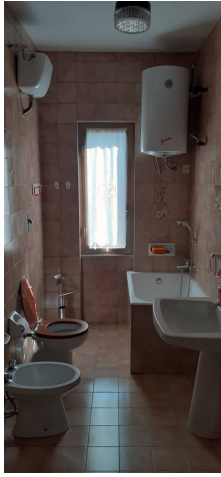
Via Fratelli Francia, 26 - Cairo Montenotte (SV) - Telefono 0195090590 Fax 019504378

info@immobiliareipi.it - <https://www.immobiliareipi.it>

BTW nr 01083550093







Ricordiamo che le informazioni contenute nella scheda e riguardanti gli immobili proposti sono generali, non sono vincolanti e non hanno natura contrattuale

Immobiliare IPI

Via Fratelli Francia, 26 - Cairo Montenotte (SV) - Telefono 0195090590 Fax 019504378

info@immobiliareipi.it - <https://www.immobiliareipi.it>

BTW nr 01083550093