



## 250 m2 | Badkamers: 2 | Slaapkamers: 3 | Kamers: 5

Deگو, Ligurische Langhe, achterland van de kust van Savona met de zee die in minder dan 30 minuten kan worden bereikt. Op een verhoogde locatie, met prachtig uitzicht, op korte afstand van het stadscentrum, ongeveer dertig kilometer van de zee, bieden wij een voormalige woonboerderij bestaande uit woongedeelte, ruime bergingen die gedeeltelijk tot woonruimte verbouwd kunnen worden, berging op 2 niveaus en ruime omliggende grond.

- het woongedeelte is verdeeld over 2 niveaus. Op de begane grond entree naar woonkamer met aansluiting op keuken en badkamer. Vanuit de woonkamer is er toegang tot de garage en de gereedschapsschuur. Via een overdekte trap toegang tot de eerste verdieping met 3 slaapkamers (waarvan één studeerkamer/hal) en badkamer met douche. Het woongedeelte is aan de buitenzijde gerenoveerd met jas, schilderwerk, nieuw dak met kastanjehouten balken.

- de opruimingsruimte is zeer groot en bestaat uit een garageruimte die directe toegang heeft tot de woning, nog een grote opruimingsruimte eveneens op de begane grond, berging met externe toegang en, op de eerste verdieping, een hoge en grote zolder die nu in gebruik is als een warenhuis .

- nog een klein gebouwtje gebruikt als kippenhok op 2 niveaus voor een totale oppervlakte van ongeveer m2.

Externe put.

De woning is voorzien van water, elektriciteit, LPG met tank, septic tank.

De omliggende grond is ruim m2. 50000 Deels exploiteerbaar, met lichte helling aan de achterkant en terrassen aan de voorkant, de rest in het bos.

## Informatie over het huis

Referentie code: 5404

**Te koop / Te huur:** Verkoop

<b>Type (Appartement, villa, etc):</b> Landgoed	<b>Provincie:</b> Liguria
<b>Provincie:</b> Savona	<b>Gemeente:</b> Dego
<b>Prijs:</b> € 125.000 vraagprijs	<b>Totale M2:</b> 250 m2
<b>Slaapkamers:</b> 3	<b>Badkamers:</b> 2
<b>Kamers:</b> 5	<b>Staat van conservering:</b> Goed
<b>Verdiepingstype:</b> Verdeeld over twee verdiepingen	<b>Totaal aantal verdiepingen:</b> 2
<b>Centrale verwarming:</b> Zelf regulerend	<b>Gebouw leeftijd:</b> 1930
<b>Huidige conditie:</b> Leegstaand op moment van akte	<b>verkrijgbaar:</b> Ja
<b>Tuin:</b> Privé, 50.000 m2	<b>Afstand tot de zee:</b> 25 mtr
<b>Keuken:</b> Woonkeuken	<b>Schuur:</b> Enkele, 30 m2

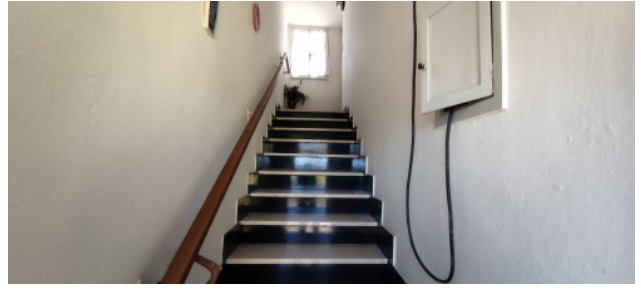
## Kenmerken

Tv antenne: Automatisch	Kast	Kelder: 16 m <sup>2</sup>
Douche	Alluminium kozijnen	Luiken
Terrein type: Heuvelig	Overige positie: Platteland	Toegang
Uitzicht	Water: Gemeentelijk	Riolering: Imhoff septic
Groentetuin	Gas: GPL	Waterput
Dak	Licht	Buitengebied
Parkeerplaats	Garage	Afstand tot de zee
Afstand tot ski resort	Afstand tot ziekenhuis	Bad
Terrein: 50000 m <sup>2</sup>		

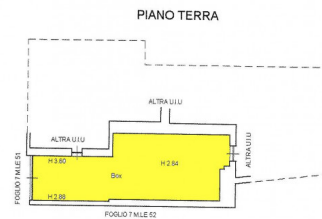
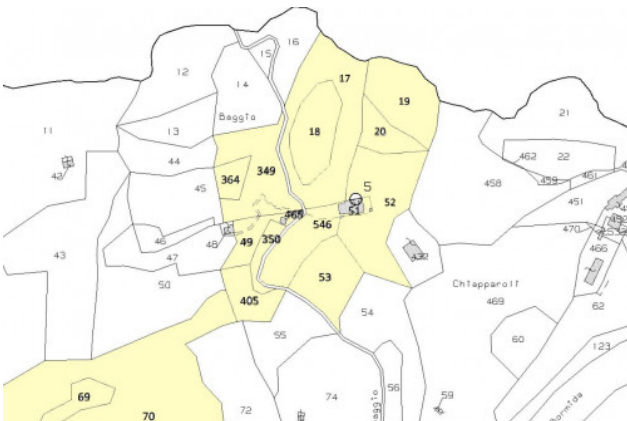
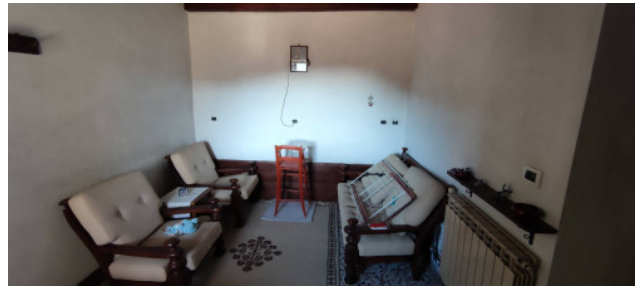


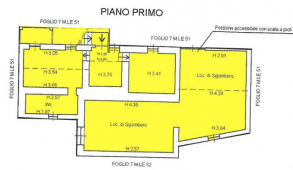












Ricordiamo che le informazioni contenute nella scheda e riguardanti gli immobili proposti sono generali, non sono vincolanti e non hanno natura contrattuale

**Immobiliare IPI**

Via Fratelli Francia, 26 - Cairo Montenotte (SV) - Telefono 0195090590 Fax 019504378

info@immobiliareipi.it - <https://www.immobiliareipi.it>

BTW nr 01083550093