

Zone: San Gerolamo



370 m2 | Badkamers: 3 | Slaapkamers: 6 | Kamers: 14

Roccamerano, Langhe Asti, op de hoogste heuvels van de Langhe bieden wij een interessant pand aan op een ultrapanoramische locatie, omgeven door groen, bestaande uit 2 grote gebouwen, aanhorigheden en land van in totaal 6.000 m2 die één perceel vormen met de gebouwen volledig omheind rond de huizen. Het heuvelachtige terrein bestaat hoofdzakelijk uit grasland.

De twee gebouwen staan beide op een prachtige ruime en panoramische binnenplaats, volledig bestraat met verschillende soorten tegels, met uitzicht op de vallei beneden.

Eerste gebouw: origineel rustiek huis gebouwd in traditionele natuursteen met onlangs vernieuwd dak en bijbehorende plaat. Het gebouw is verdeeld over twee verdiepingen die van binnen geheel gerenoveerd worden en verdeeld in drie kamers per verdieping. Op de begane grond is het grootste deel van het gebouw gevuld met puin, restanten van de renovatie van het dak, die bij herstel en renovatie moeten worden verwijderd. De tussenplaat tussen de twee verdiepingen is voorzien van gewelven waarvan beoordeeld moet worden in hoeverre en of deze bij renovatie te herstellen zijn.

Zeer charmant aan de buitenkant en geschikt voor het residentieel herstel van één of twee eenheden na reguliere stedenbouwkundige procedures.

Tweede gebouw: het is het instapklare woongedeelte en is verdeeld in drie verschillende wooneenheden, allemaal bewoonbaar, hoewel in verschillende afwerkingsomstandigheden.

Het huis is gestructureerd met een buitenruimte die naast de binnenplaats ook de verharde oprit omvat, omringd door een tuin en hoge bomen en afgesloten door een poort, een deel dat bedoeld was voor een moestuin, boomgaard en groen.

Op dit terrein staat een klein gebouwtje dat gebruikt wordt als gereedschapsschuur of een vrij groot kippenhok.

Vanuit de buitenruimte gaan we naar de eerste kelder verdieping waar we een grote kamer hebben met een gecementeerde en goed verlichte vloer die wordt gebruikt als magazijn, laboratorium en schuilplaats.

We gaan dan naar de kelder waar we een pakhuis vinden, een enorme kamer die wordt gebruikt als taverne of in ieder geval voor recreatief en sociaal gebruik. De kamer is geplaveid, zeer licht, uitgerust met een open haard, oven, barbecue en ontworpen voor een keukengedeelte. De ruimtes zijn enorm en alles moet nog afgewerkt en verbeterd worden maar in potentie heel mooi. Vanuit dit gebied is er toegang tot een ondergrondse grot die ooit misschien als kelder werd gebruikt voor de optimale conservering van heerlijke wijnen. Ook in de kelder bevindt zich een wooneenheid met een kleine kitchenette, woonkamer, twee slaapkamers en een badkamer. Redelijke omstandigheden maar voor verbetering vatbaar, verwarmingssysteem geïnstalleerd maar zonder radiatoren. Keramische vloeren, houten ramen met enkel glas

Wooneenheid op de begane grond met kitchenette, woonkamer, twee slaapkamers, badkamer, panoramisch balkon. Goede staat, keramische vloeren, houten ramen met enkel glas, netjes en goed onderhouden, verwarming met radiatoren met onafhankelijke LPG-installatie

Op de tussenverdieping bevindt zich nog een appartement in uitstekende staat met een zeer mooie en ruime woonkamer met mooie open haard, zitkamer, twee slaapkamers en badkamer. Keramische vloeren, eenvoudige glazen houten ramen, verwarming met radiatoren, schoon, netjes, direct bewoonbaar.

LPG gas Met tank, toegangsweg goed begaanbaar met een stuk van ongeveer 200 meter onverhard maar vlak, afvoert naar septische tank. Totaal grond 6.000 m²

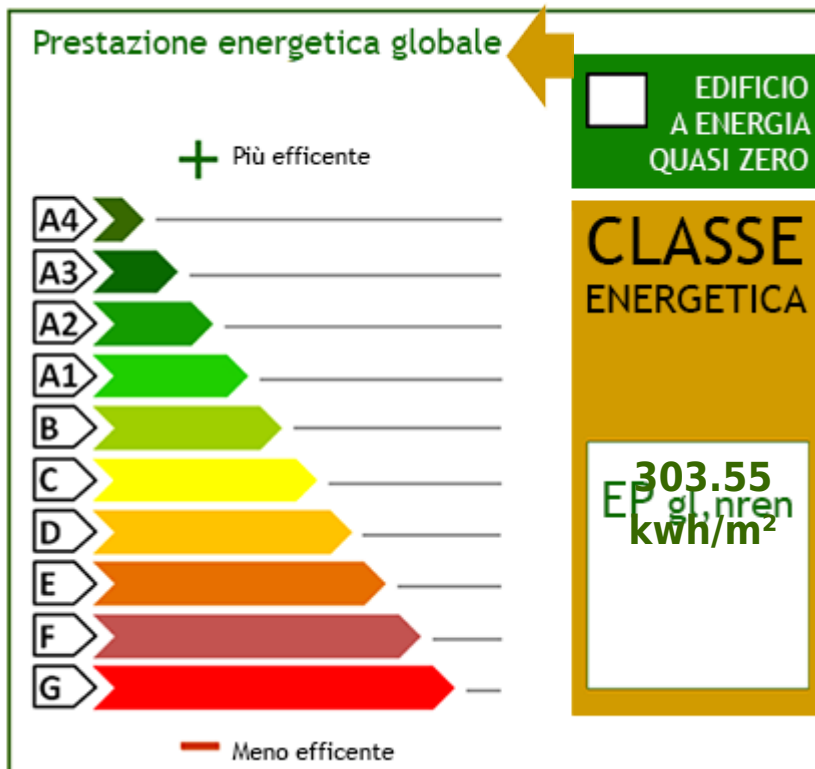
Pand altijd gebruikt als vakantiehuis maar met veel potentieel zowel als tweede huis in het groen van de Asti Langhe, op een steenworp afstand van de grote wijngebieden en op 20 minuten van het kuuroord Acqui Terme, en als eerste huis .

Informatie over het huis

Referentie code: 5725	Te koop / Te huur: Verkoop
Type (Appartement, villa, etc): Villa / Huis	Provincie: Piemonte
Provincie: Asti	Gemeente: Roccaverano
Zone: San Gerolamo	Prijs: € 150.000 vraagprijs
Totale M2: 370 m ²	Slaapkamers: 6
Badkamers: 3	Kamers: 14
Staat van conservering: Goed	Verdiepingstype: Gebouw
Totaal aantal verdiepingen: 3	Centrale verwarming: Zelf regulerend
Huidige conditie: Leegstaand op moment van akte	verkrijgbaar: Ja
Balkon: Aanwezig	Terras: Aanwezig
Tuin: Privé, 6.000 m ²	Afstand tot de zee: 60 mtr
Keuken: Woonkeuken	

Kenmerken

Terras	Tv antenne: Automatisch	Kast
Kelder	Openhaard	Elektriciteitssysteem: Voldoet aan norm
Douche	Houten kozijnen	Luiken
Terrein type: Heuvelig	Overige positie: Platteland	Toegang
Uitzicht	Water: Gemeentelijk	Riolering: Imhoff septic
Groentetuin	Gas: GPL	Dak
Licht	Geschikt voor twee families	Buitengebied
Parkeerplaats	Vloer	Afstand tot de zee
Afstand tot ski resort	Afstand tot ziekenhuis	Bad
Terrein: 6000 m ²		





Ricordiamo che le informazioni contenute nella scheda e riguardanti gli immobili proposti sono generali, non sono vincolanti e non hanno natura contrattuale

Immobiliare IPI

Via Fratelli Francia, 26 - Cairo Montenotte (SV) - Telefono 0195090590 Fax 019504378

info@immobiliareipi.it - <https://www.immobiliareipi.it>

BTW nr 01083550093



Ricordiamo che le informazioni contenute nella scheda e riguardanti gli immobili proposti sono generali, non sono vincolanti e non hanno natura contrattuale

Immobiliare IPI

Via Fratelli Francia, 26 - Cairo Montenotte (SV) - Telefono 0195090590 Fax 019504378

info@immobiliareipi.it - <https://www.immobiliareipi.it>

BTW nr 01083550093





Ricordiamo che le informazioni contenute nella scheda e riguardanti gli immobili proposti sono generali, non sono vincolanti e non hanno natura contrattuale

Immobiliare IPI

Via Fratelli Francia, 26 - Cairo Montenotte (SV) - Telefono 0195090590 Fax 019504378

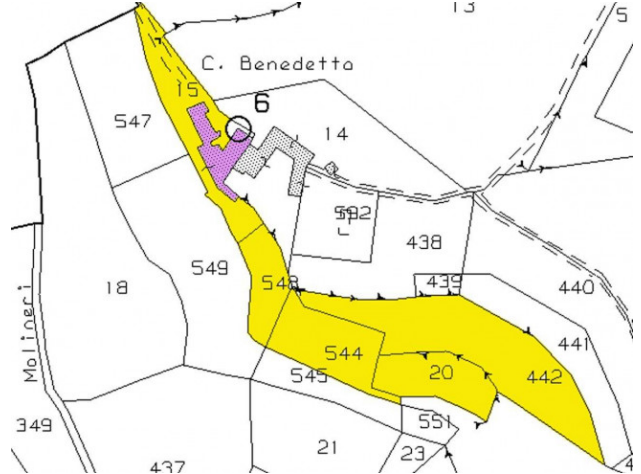
info@immobiliareipi.it - <https://www.immobiliareipi.it>

BTW nr 01083550093





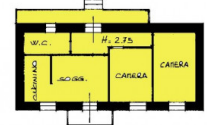




PIANO SEMINTERRATO



PIANO SEMINTERRATO



PIANO PRIMO



PIANO PRIMO

PIANO PRIMO #1.250