



## 631 m2 | Badkamers: 1 | Slaapkamers: 4 | Kamers: 6

In samenwerking met Candela Immobiliare bieden wij u een typisch Piemonteese boerderij te koop aan met groot aangrenzend terrein en directe toegang vanaf een onverharde weg, maar vlak en goed onderhouden.

Het pand is zonnig, panoramisch, onafhankelijk aan alle vier zijden en gemakkelijk bereikbaar vanaf rijksweg 28.

Het pand bestaat uit een woonhuis, een voormalige stal met schuren, drie andere gebouwen voor opslag/magazijngebruik en ruim 3,5 hectare grond in één geheel.

Het hoofdgebouw dat als woning wordt gebruikt, bestaat uit een begane grond met entree, keuken, bijkeuken en grote woonkamer met eethoek met open haard; de interne trap leidt naar de eerste verdieping waar zich vier slaapkamers, een badkamer en balkons bevinden.

Aangrenzend vinden we de stal, diverse opslagruimtes op de begane grond en een schuur op de verdieping erboven, voor een oppervlakte van 220 m2 voor een totaal van 440 m2: zo'n grote oppervlakte leent zich voor herstel voor horeca en /of woondoeleinden.

Onafhankelijke methaanverwarming, septic tank, gemeentelijk water, dak in goede staat.

Het voorstel wordt gecombineerd door drie onafhankelijke gebouwen die worden gebruikt als magazijnen/depots en gereedschapsschuren.

De verkoop omvat landbouwgrond voor een totaal van 35.530 m2

## Informatie over het huis

**Referentie code:** 5824

**Te koop / Te huur:** Verkoop

**Type (Appartement, villa, etc):** Landgoed

**Provincie:** Piemonte

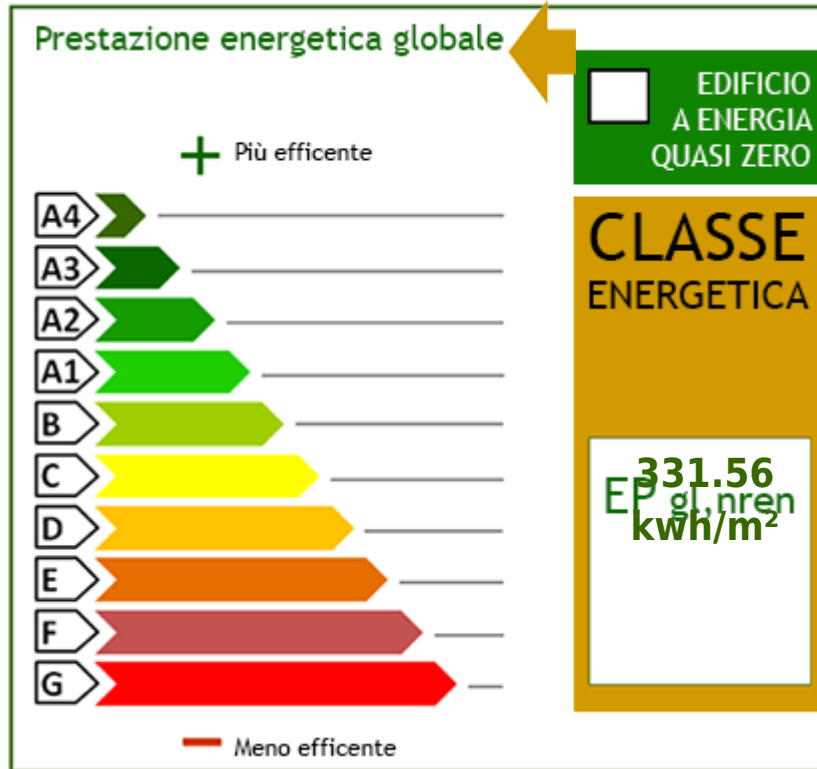
**Provincie:** Cuneo

**Gemeente:** Lesegno

|   |  |
|---|--|
| <b>Prijs:</b> € 120.000 vraagprijs            | <b>Totale M2:</b> 631 m2                               |
| <b>Slaapkamers:</b> 4                         | <b>Badkamers:</b> 1                                    |
| <b>Kamers:</b> 6                              | <b>Staat van conservering:</b> Reconstructie nodig     |
| <b>Verdiepingstype:</b> Meerdere verdiepingen | <b>Totaal aantal verdiepingen:</b> 3                   |
| <b>Centrale verwarming:</b> Zelf regulerend   | <b>Parkeerplaats:</b> Overdekt                         |
| <b>Gebouw leeftijd:</b> 1900                  | <b>Huidige conditie:</b> Leegstaand op moment van akte |
| <b>verkrijgbaar:</b> Ja                       | <b>Balkon:</b> Aanwezig                                |
| <b>Tuin:</b> Privé, 35.530 m2                 | <b>Afstand tot de zee:</b> 50 mtr                      |
| <b>Keuken:</b> Woonkeuken                     | <b>Schuur:</b> Dubbele                                 |

## Kenmerken

|                             |                               |                               |
|-----------------------------|-------------------------------|-------------------------------|
| Kast                        | Kast                          | Kelder                        |
| Kelder                      | Openhaard                     | Openhaard                     |
| Alluminium kozijnen         | Alluminium kozijnen           | Luiken                        |
| Luiken                      | Terrein type: Vlak            | Terrein type: Vlak            |
| Overige positie: Platteland | Overige positie: Platteland   | Toegang                       |
| Toegang                     | Water: Gemeentelijk           | Water: Gemeentelijk           |
| Riolering: Imhoff septic    | Riolering: Imhoff septic      | Groentetuin                   |
| Groentetuin                 | Gas: Methaan                  | Gas: Methaan                  |
| Dak                         | Dak                           | Licht                         |
| Licht                       | Geschikt voor twee families   | Geschikt voor twee families   |
| Buitengebied                | Buitengebied                  | Parkeerplaats                 |
| Parkeerplaats               | Garage                        | Garage                        |
| Vloer                       | Vloer                         | Afstand tot de zee            |
| Afstand tot de zee          | Afstand tot ski resort        | Afstand tot ski resort        |
| Afstand tot ziekenhuis      | Afstand tot ziekenhuis        | Bad                           |
| Bad                         | Terrein: 35530 m <sup>2</sup> | Terrein: 35530 m <sup>2</sup> |



Ricordiamo che le informazioni contenute nella scheda e riguardanti gli immobili proposti sono generali, non sono vincolanti e non hanno natura contrattuale

**Immobiliare IPI**

Via Fratelli Francia, 26 - Cairo Montenotte (SV) - Telefono 0195090590 Fax 019504378

info@immobiliareipi.it - <https://www.immobiliareipi.it>

BTW nr 01083550093





Ricordiamo che le informazioni contenute nella scheda e riguardanti gli immobili proposti sono generali, non sono vincolanti e non hanno natura contrattuale  
**Immobiliare IPI**  
Via Fratelli Francia, 26 - Cairo Montenotte (SV) - Telefono 0195090590 Fax 019504378  
info@immobiliareipi.it - <https://www.immobiliareipi.it>  
BTW nr 01083550093

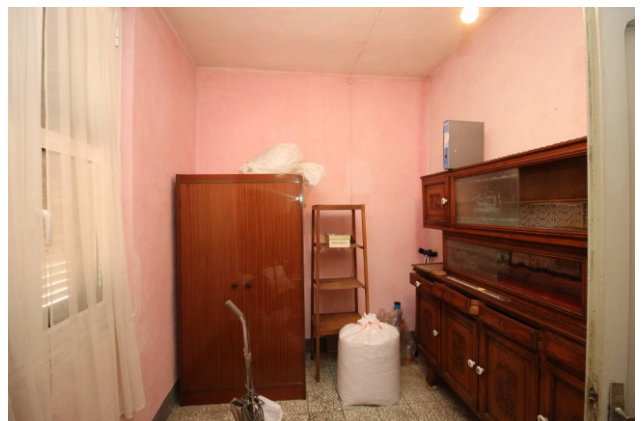
















Ricordiamo che le informazioni contenute nella scheda e riguardanti gli immobili proposti sono generali, non sono vincolanti e non hanno natura contrattuale

**Immobiliare IPI**

Via Fratelli Francia, 26 - Cairo Montenotte (SV) - Telefono 0195090590 Fax 019504378

info@immobiliareipi.it - <https://www.immobiliareipi.it>

BTW nr 01083550093





Ricordiamo che le informazioni contenute nella scheda e riguardanti gli immobili proposti sono generali, non sono vincolanti e non hanno natura contrattuale

**Immobiliare IPI**

Via Fratelli Francia, 26 - Cairo Montenotte (SV) - Telefono 0195090590 Fax 019504378

info@immobiliareipi.it - <https://www.immobiliareipi.it>

BTW nr 01083550093









Ricordiamo che le informazioni contenute nella scheda e riguardanti gli immobili proposti sono generali, non sono vincolanti e non hanno natura contrattuale

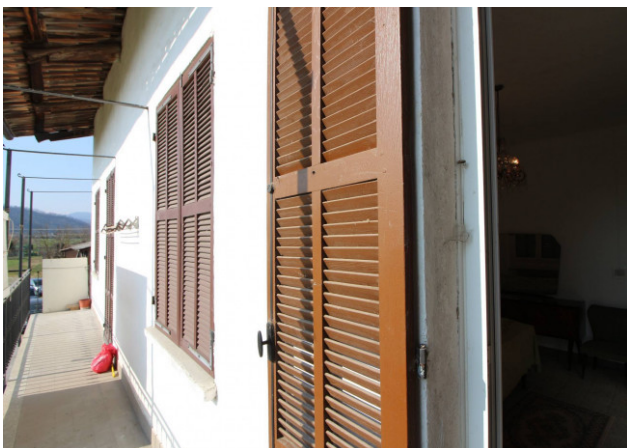
**Immobiliare IPI**

Via Fratelli Francia, 26 - Cairo Montenotte (SV) - Telefono 0195090590 Fax 019504378

info@immobiliareipi.it - <https://www.immobiliareipi.it>

BTW nr 01083550093





Ricordiamo che le informazioni contenute nella scheda e riguardanti gli immobili proposti sono generali, non sono vincolanti e non hanno natura contrattuale

**Immobiliare IPI**

Via Fratelli Francia, 26 - Cairo Montenotte (SV) - Telefono 0195090590 Fax 019504378

info@immobiliareipi.it - <https://www.immobiliareipi.it>

BTW nr 01083550093





Ricordiamo che le informazioni contenute nella scheda e riguardanti gli immobili proposti sono generali, non sono vincolanti e non hanno natura contrattuale

**Immobiliare IPI**

Via Fratelli Francia, 26 - Cairo Montenotte (SV) - Telefono 0195090590 Fax 019504378

info@immobiliareipi.it - <https://www.immobiliareipi.it>

BTW nr 01083550093